

¿CÓMO ENCONTRAR MI CAUSA Y ROL?





1. Debes ingresar a <https://oficinajudicialvirtual.pjud.cl/home/index.php> y seleccionar “**Todos los Servicios**”. Se desplegarán dos opciones, Debes seleccionar “**Clave única**”.

1





2. Se abrirá la siguiente ventana. Debes rellenar con tu número de **RUN** y **Clave única** otorgada por el Servicio de Registro Civil e Identificación.

2

ClaveÚnica

PJUD
Requiere autenticación

Ingresar tu RUN

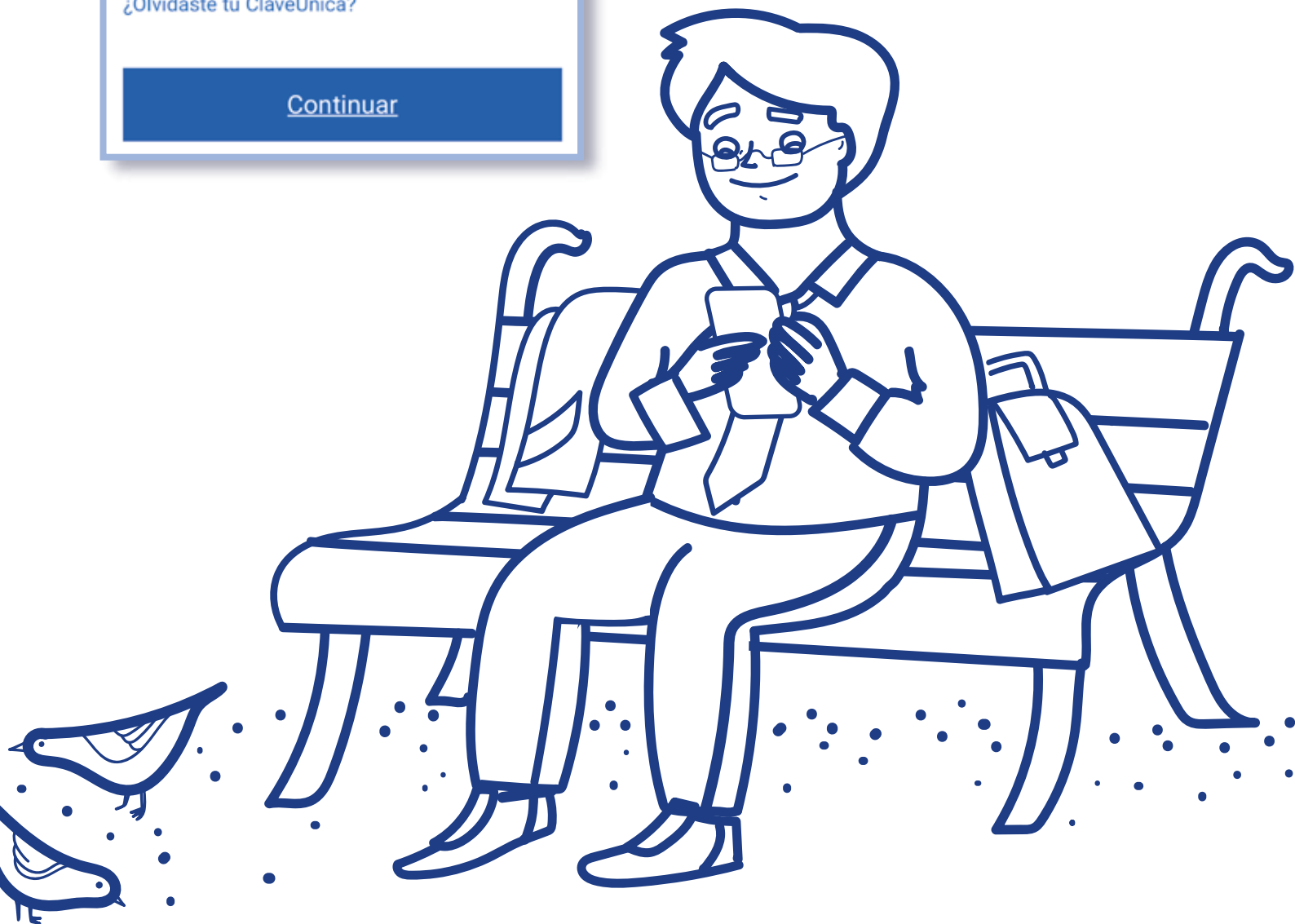
12.345.678-9
XXX.XXX-X

Ingresar tu Clave

●●●●●●

[¿Olvidaste tu ClaveÚnica?](#)

[Continuar](#)

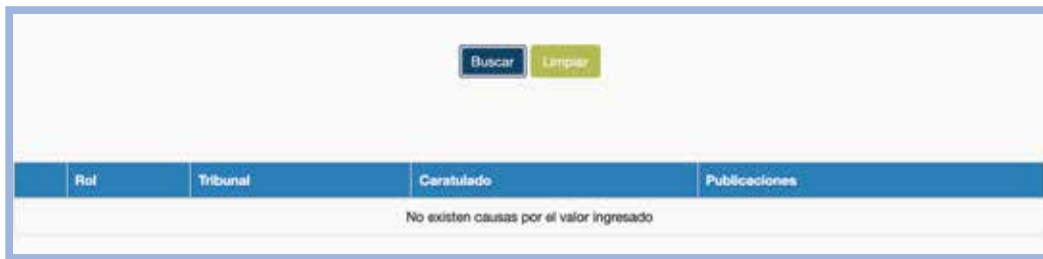




3. Puedes encontrarla haciendo click en **“Mis causas”** y luego en la pestaña **“Civil”**.



Cuando NO tengas demanda se verá así:



Cuando te hayan demandado, se verá así con tu apellido:

